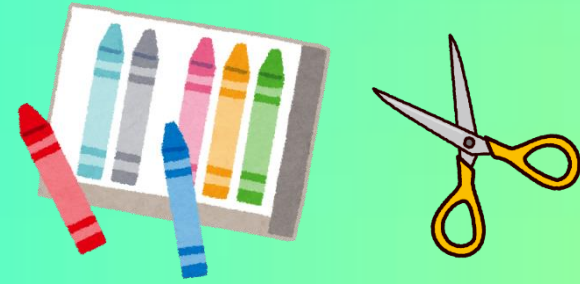


# なまかなの会だより

今回は、土曜開所の活動を紹介します！！

土曜開所では、いつもとは違った活動を行います。  
今回はその内容を紹介いたします。



## 4月 土曜開所

年度初めの4月の土曜開所では「いぶきの一年」という年間行事予定のポスターと、「一日の流れ」のポスターを作成しました。



前半組が「いぶきの一年」のポスターを、  
後半組が「一日の流れ」のポスターを  
作成しました。

桜やスイカなど季節感のあるものや、  
おいしそうなお菓子をうまく再現して  
います。



色々な工夫を凝らして、年間行事や毎日の生活を表現しています。  
また、クレヨンや色鉛筆、マジックなど用いて着色する事で、とても分かりやすく仕上がっています！

## 5月 土曜開所

5月の土曜開所では「スノードーム作成」を行いました。  
各家庭からジャム等の空き瓶を持ってきてもらい、100円ショップ等で売っている「おもしろ消しゴム」  
を使って作成しました！

夏に向けて、とても爽やかで涼し気なスノードームを作る事が出来ました！



## 7月土曜開所

7月は可愛くてきれいな飾りを作成しました！  
折り紙を使って、作成しました！！  
風が吹くと、ユラユラときれいに揺れています。

## 8月土曜開所

8月は、みんなで魚釣り！！  
たくさん釣り上げました！！  
ん？！  
水着を釣ったのは誰？！



## 9月土曜開所

9月は、お湯で温めると柔らかくなるプラスチック粘土を使って工作をしました！！  
金具を取り付けて、ストラップにしました！  
素敵な飾りを作る事が出来ました！！

